

Ideale Alternative zu Gold oder Stahl

Titan - verhält sich im Körper biologisch neutral

Die gesunden eigenen Zähne - sie setzen den Maßstab für die moderne prothetische Zahnmedizin. Gesunde Zähne überzeugen nicht nur durch ihr makellostes Aussehen, sondern sie stecken auch vieles weg: den Temperaturschock eiskalter Getränke nach heißen Mahlzeiten, die hohe mechanische Belastung beim Essen und die chemischen Attacken süßer oder saurer Speisen.

Und das, ohne es uns spüren zu lassen.

Kurz: ein perfektes Bündel natürlicher Eigenschaften, an denen sich die „Dritten“ messen müssen.

Titan ist dann sinnvoll einsetzbar, wenn Goldlegierungen zu teuer, und Stahl allergische Reaktionen hervorrufen.

Titan

- Komfortabel leicht im Mund
- Geringere Schmerzen bei thermischen Reizen
- Mechanisch hoch belastbar

Titan ist verblüffend leicht - ein nicht zu unterschätzender Komfortaspekt. Titan isoliert Hitze und Kälte besonders gut, z.B. 14mal besser als Gold - das bedeutet, kaum oder keine Schmerzen bei heißen oder kalten Getränken und Speisen. Titan ist hoch belastbar - es übersteht jeden herzhaften Biss.

Und: Titan ist absolut geschmacksneutral - Kein unangenehmes Metallaroma im Mund.

Der Körper reagiert sensibel.
Nicht bei Titan.

In der Chirurgie hat sich Titan seit über 30 Jahren als „neutraler“ Implantat-Werkstoff etabliert, da dieses Reinmetall keine Abwehrreaktionen des Körpers hervorruft. Seine überzeugenden Vorzüge als biologisch sehr gut verträgliches Implantat-Metall machen es deshalb heute auch in der Zahnmedizin so wertvoll.

Titan

- Natürlicher Werkstoff
- Sehr gut verträglich, dauerhaft sicher
- Neutral gegenüber bereits bestehendem Zahnersatz
- Monowerkstoff

Im

Speichel und im Gewebe sind zahnärztliche Werkstoffe starker Korrosion ausgesetzt. Bei vielen herkömmlichen metallischen Werkstoffen setzt dieser Prozess Metallionen frei, die zu verschiedenen Körperorganen transportiert werden. Bei starker Anreicherung können sie unter Umständen Gesundheitsprobleme und Allergien auslösen. Titan verursacht keine unerwünschten Wechselwirkungen.

Viele Funktionen,
ein Element.
Titan.

Die chemisch-physikalischen und biologischen Eigenschaften von Titan erlauben einen umfassenden Einsatz dieses Reinmetalls für die Zahnprothetik. Für nahezu alle zahnmedizinischen Versorgungen ist Titan der ideale Werkstoff.

Informieren Sie sich über die Materialien, die Sie über viele Jahre im Mund tragen werden. Sie als Patient haben die Wahl. Entscheiden Sie sich für einen guten, biologisch verträglichen Zahnersatz. Ihrer Gesundheit zuliebe.

Titan

Universell einsetzbar für:

- Kronen
- Brücken
- Modellguß -
Teilprothesen (mit
Einschränkungen)
- Implantat -
Versorgung

Titan ist der ideale
Werkstoff für einen
äußerst
widerstandsfähigen
und natürlichen
Zahnersatz.

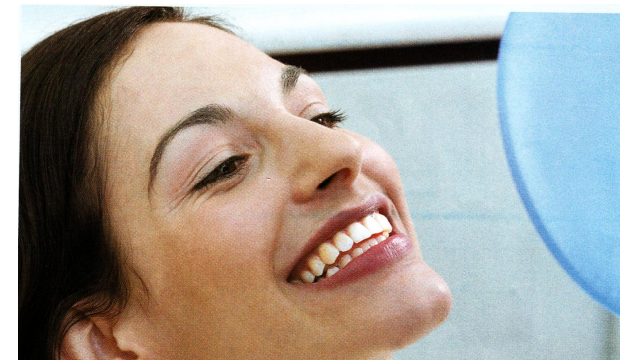
Mehr über Titan
und andere Metalle
und Legierungen
erfahren Sie von uns.

Wir beraten Sie gerne.

Titan

Natürlicher Zahnersatz

Zum Glück gibt 's Titan



Dr. med. dent. Gregor
Kendzia
Zahnarzt

Bahnhofstraße 41
67136 Fußgönheim
Telefon: (06237) 92 90 33
FAX: (06237) 92 90 35
Email: info@dr-kendzia.de